

トラブル対応表(iPad)

confidential

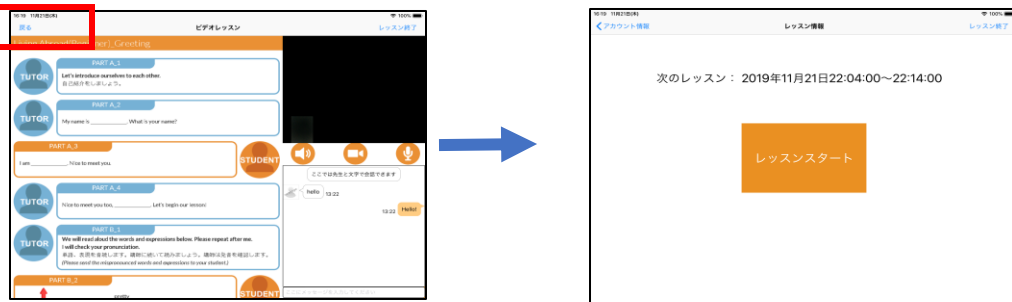
weblio

トラブル種別	トラブル内容	トラブルシューティング (①からお試ください)
映像	講師が現れない(画面が黒い・白い)	①リロード ②再ログイン
映像	自分のカメラが映らない	①リロード ②アプリのカメラが許可されているか確認
映像	途切れる、フリーズする	①リロード ②Wi-Fi接続確認 ③他のアプリ終了 ④アプリ再起動
映像	レッスン画面の自分のカメラの向きがおかしい	①レッスンルームから退出 ②iPadを横向きにした状態で再度入室
ログイン	ログインができない	①大文字・小文字確認 ②Wi-Fi接続確認
ログイン	レッスンスタートボタンの日時が別日になっている	レッスン開始前→リロード レッスン開始後→ログインし直し
音声	講師からの音声が聞こえない	①リロード ②ヘッドセットの差し直し ③iPadの音量確認
音声	生徒の声が届かない	①リロード ②ヘッドセットの差し直し

※解決方法の優先順位：リロード⇒レッスンルーム入りなおし⇒再ログイン⇒端末変更

①リロード方法

- 1.左上の「戻る」ボタンでレッスンルームから退出。
- 2.再度「レッスンスターター」を押してください。



②再ログイン

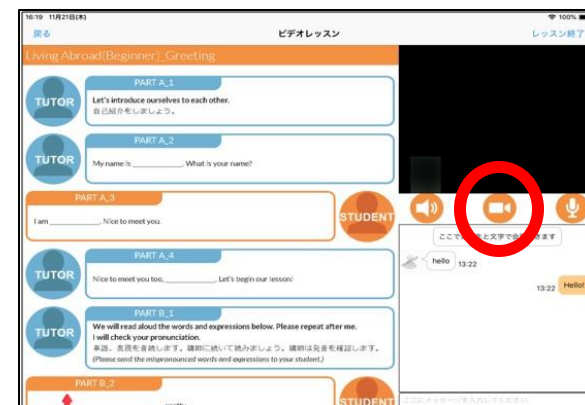
- 1.右上「レッスン終了」ボタンを押してください。
- 2.「レッスン」ボタンを押してください。
- 3.再度IDとパスワードを手入力して、「次へ」を押してください。

③アプリの再起動

- 1.ホームボタンを「2回」連続で押してください。
- 2.閉じたいアプリを上方向にスワイプしてアプリを終了。
- 3.ホーム画面でアプリを再度タップしてログイン。

④カメラオフ (①~③対応後)

接続を安定させるため、一時的にカメラをオフにしてください。



アプリ画像をスワイプして一度終了させて再度アプリを起動

